

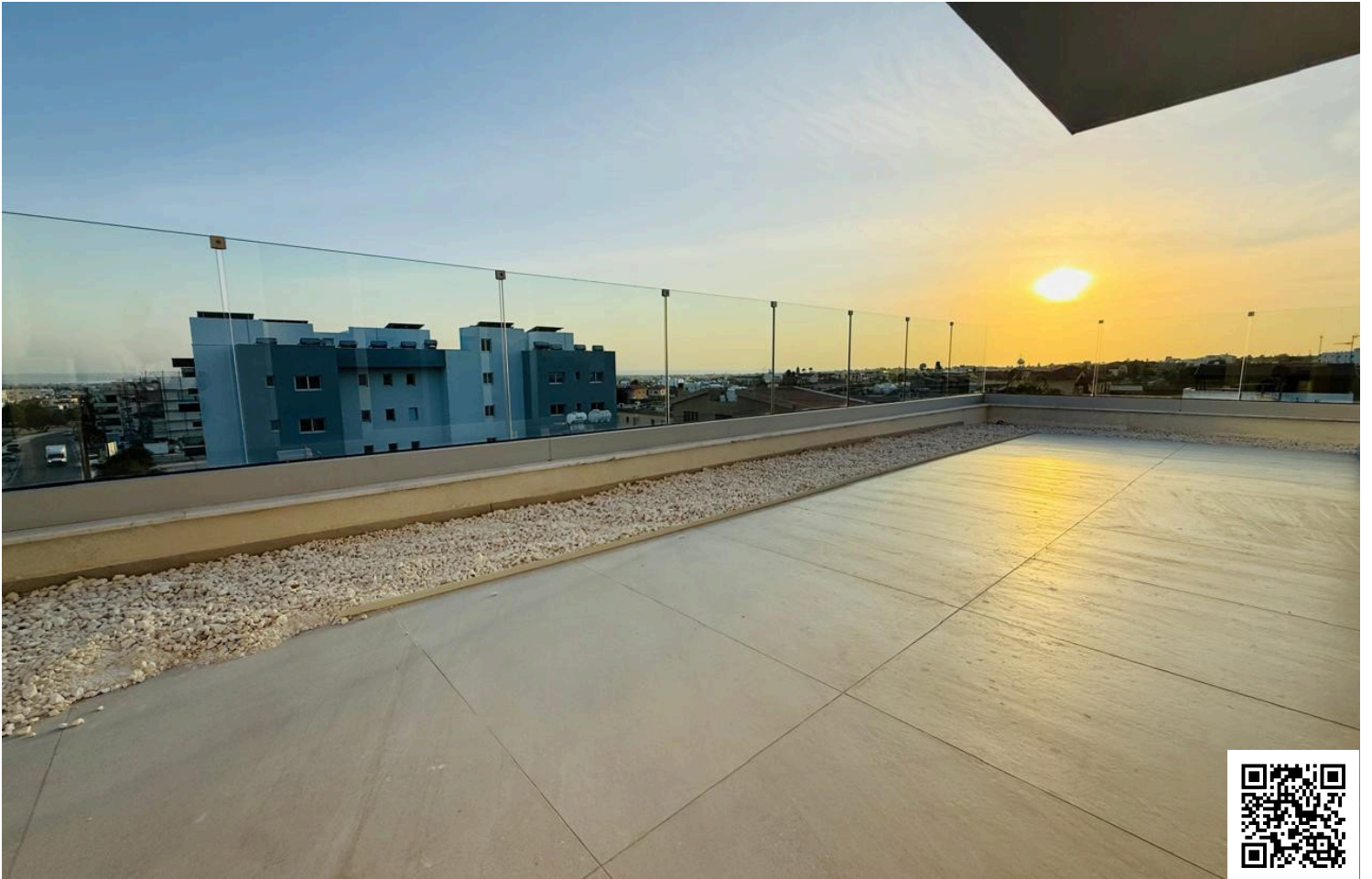


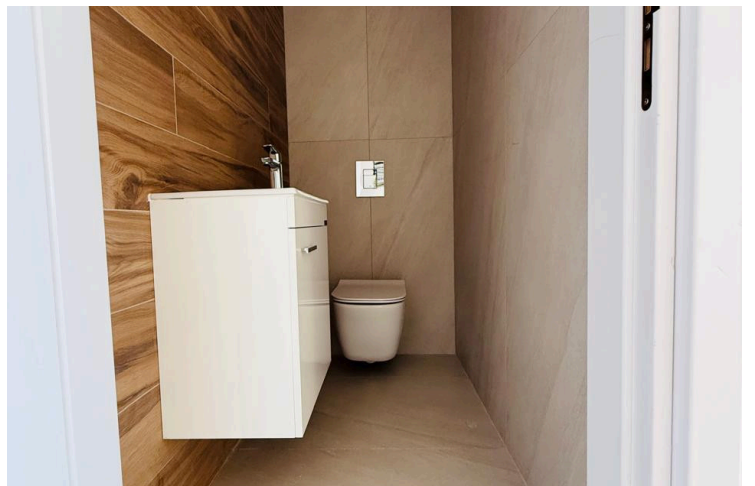
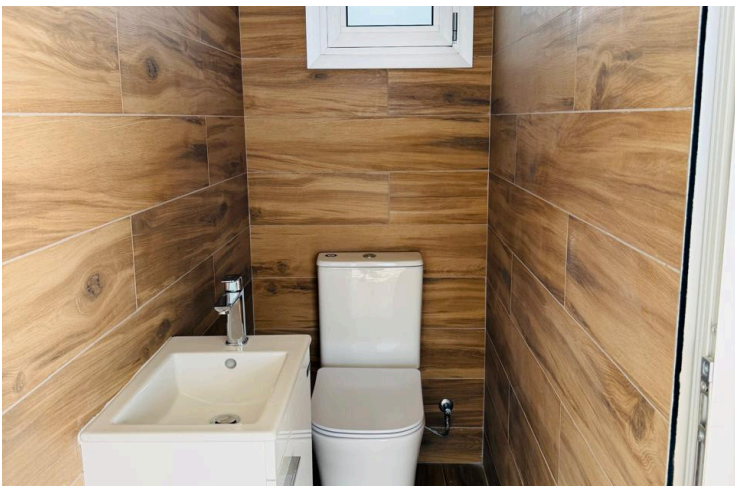
#18659

# Modern Ypsonas Penthouse Apartment Sea View 2 Bedrooms

📍 Ypsonas, Limassol

€360,000 +VAT





# Overview

## Specifications

Bedrooms

 2


Bathrooms

 1

Covered

 78 m<sup>2</sup>

Type	<b>Apartment</b>
Showers	<b>1</b>
Toilets	<b>2</b>
Covered veranda	<b>22 m<sup>2</sup></b>
Roof garden	<b>54 m<sup>2</sup></b>

Status	<b>Completed</b>
Year of construction	<b>2026</b>
Furnished	<b>Unfurnished</b>
Energy efficiency rating	 <b>A</b>

## Description

Modern 2-Bedroom Penthouse with Private Roof Garden & Sea Views – Ypsonas

Discover contemporary living in this brand-new penthouse apartment located in one of Ypsonas' most desirable residential areas. Part of an exclusive development of only six apartments, this stunning top-floor residence combines modern architecture, energy efficiency, and breathtaking panoramic sea views.

The property offers 78m<sup>2</sup> of internal living space, complemented by 22m<sup>2</sup> of covered verandas and an impressive 54m<sup>2</sup> private roof garden, creating the perfect setting for outdoor dining, entertaining, or simply enjoying spectacular sunsets.

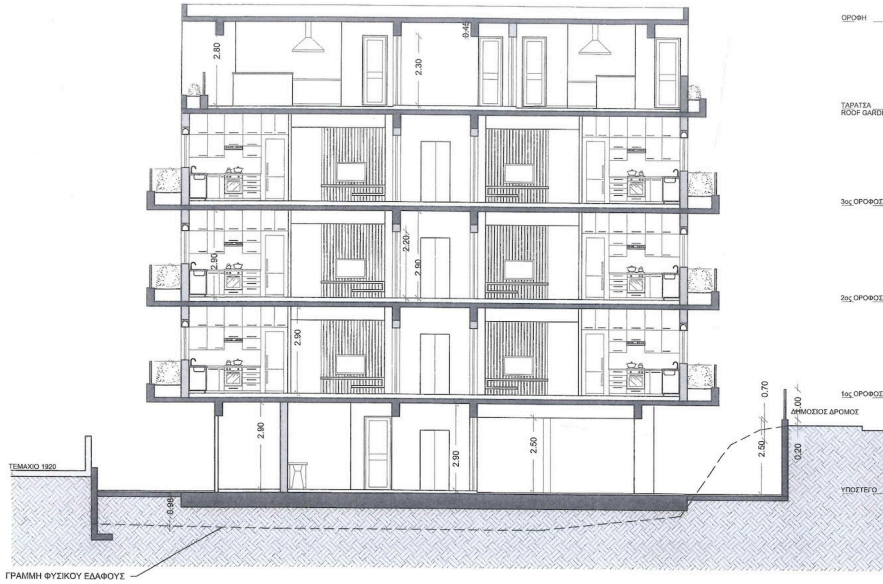
Inside, the apartment features a bright open-plan kitchen and living area, two comfortable bedrooms, a modern family bathroom, and an additional guest WC. Practicality is enhanced with two storage rooms, a covered parking space, elevator access, and Energy Efficiency Class A specifications. A photovoltaic system further reduces energy consumption and electricity costs.

Property Highlights:

- \* Brand-new penthouse (2026 completion)
- \* 2 bedrooms
- \* 1 bathroom + guest WC
- \* Open-plan kitchen and living area
- \* 78m<sup>2</sup> internal covered area

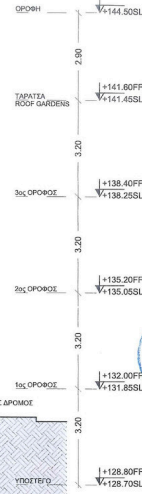


# Floor plans



ΤΟΜΗ Α-Α

C:\Andreas\pdr\dwg\NEARAKOS\NEARAKOS321\PILOT 1921\_1\_3771\_9800.DWG, 24/01/2020 16:53:43



ΣΧΕΔΙΟ ΓΙΑ ΤΟ ΟΠΟΙΟ ΕΚΔΩΘΗΚΕ Η ΠΟΛΕΩΔΟΜΙΚΗ ΑΔΕΙΑ ΜΕ ΑΡΙΘΜΟ ΔΕΜΙ 778 / 2017, 28/02/2020 (Ε.Α. 2)

ΕΠΑΡΧΙΑΚΟΣ ΛΕΙΤΟΥΡΓΟΣ ΤΜΗΜΑΤΟΣ ΠΟΛΕΩΔΟΜΙΑΣ & ΟΙΚΗΘΕΣ ΔΕΜΕΣΟΥ - ΠΟΛΕΩΔΟΜΙΚΗ ΑΡΧΗ

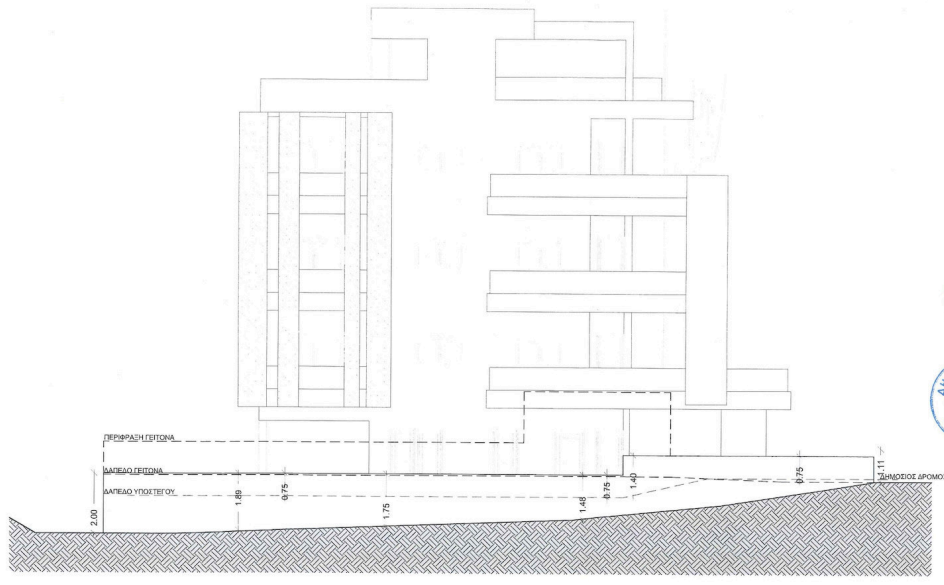
Σχέδιον βάσει του οποίου εκδόθη η άδεια οικοδομής/διαχωρισμού Υπ' Αρ. 150 Αρ. Φακ. 6/45/06/2



ΑΝΤΡΕΑΣ Σ. ΧΑΤΖΗΖΑΧΑΡΙΑΣ ΑΡΧΙΤΕΚΤΟΝΑΣ ΑΠΘ ΑΡ. ΜΗΤΡΩΟΥ ΕΤΕΚ 42703

**ΑΝΤΡΕΑΣ Σ. ΧΑΤΖΗΖΑΧΑΡΙΑΣ**  
ΑΡΧΙΤΕΚΤΟΝΑΣ ΑΠΘ  
ΛΙΣΙΠΟΥ 7, 3100 ΛΕΜΕΣΟΣ, ΤΗΛ. 25585539  
Τ.Φ. 58478 3734 ΛΕΜΕΣΟΣ, 99402027  
e-mail: a.hadjiz@cycatanet.com.cy FAX. 25581948

ΟΙΚΟΔΟΜΗ DE STARYRY LTD 78119  
στην ΥΠΟΓΝΩ ΠΕΡΙΧΩΜΕΝΟ ΤΟΜΗ Α-Α ΑΡΙΘΜΟΣ ΣΧΕΔΙΟΥ 11  
ΚΛΜΑΚΑ 1:100 ΗΜΕΡΟΜΗΝΙΑ ΙΟΥΝΗΣ 2019



ΠΕΡΙΦΡΑΣΗ ΜΕ ΓΕΙΤΟΝΙΚΟ ΤΕΜΑΧΙΟ 1920 ΔΥΤΙΚΗ ΟΨΗ

C:\Andreas\pdr\dwg\NEARAKOS\NEARAKOS321\PILOT 1921\_1\_3771\_9800.DWG, 14/06/2019 11:50:14

ΣΧΕΔΙΟ ΓΙΑ ΤΟ ΟΠΟΙΟ ΕΚΔΩΘΗΚΕ Η ΠΟΛΕΩΔΟΜΙΚΗ ΑΔΕΙΑ ΜΕ ΑΡΙΘΜΟ ΔΕΜΙ 778 / 2017, 28/02/2020 (Ε.Α. 2)

ΕΠΑΡΧΙΑΚΟΣ ΛΕΙΤΟΥΡΓΟΣ ΤΜΗΜΑΤΟΣ ΠΟΛΕΩΔΟΜΙΑΣ & ΟΙΚΗΘΕΣ ΔΕΜΕΣΟΥ - ΠΟΛΕΩΔΟΜΙΚΗ ΑΡΧΗ

Σχέδιον βάσει του οποίου εκδόθη η άδεια οικοδομής/διαχωρισμού Υπ' Αρ. 150 Αρ. Φακ. 6/45/06/2



ΑΝΤΡΕΑΣ Σ. ΧΑΤΖΗΖΑΧΑΡΙΑΣ ΑΡΧΙΤΕΚΤΟΝΑΣ ΑΠΘ ΑΡ. ΜΗΤΡΩΟΥ ΕΤΕΚ 42703

**ΑΝΤΡΕΑΣ Σ. ΧΑΤΖΗΖΑΧΑΡΙΑΣ**  
ΑΡΧΙΤΕΚΤΟΝΑΣ ΑΠΘ  
ΛΙΣΙΠΟΥ 7, 3100 ΛΕΜΕΣΟΣ, ΤΗΛ. 25585539  
Τ.Φ. 58478 3734 ΛΕΜΕΣΟΣ, 99402027  
e-mail: a.hadjiz@cycatanet.com.cy FAX. 25581948

ΟΙΚΟΔΟΜΗ DE STARYRY LTD 78119  
στην ΥΠΟΓΝΩ ΠΕΡΙΧΩΜΕΝΟ ΠΕΡΙΦΡΑΣΗ ΔΥΤΙΚΗ ΟΨΗ ΑΡΙΘΜΟΣ ΣΧΕΔΙΟΥ 15  
ΚΛΜΑΚΑ 1:100 ΗΜΕΡΟΜΗΝΙΑ ΙΟΥΝΗΣ 2019



# Additional information

## Facilities

Aircondition, Split system

Elevator

Parking, Covered

Solar photovoltaic panels

Storage

## Features

Bath

Bright

Ceramic tiles

City view

Double glazing

Easy access to highway

Easy access to main roads

Elevated

Fitted wardrobes

Floor-to-ceiling windows

Guest WC

Kitchen appliances

Laminate flooring

Modern design

Municipal water/sewage

Near amenities

Open plan

Panoramic view

Quiet area

Rental potential

Roller blinds

Roof garden

Sea view

Separate dining area

Shower

Spacious rooms

Spiral staircase

Tile flooring

Utility room

Veranda, back

Veranda, front

Veranda, large

## Distances

Amenities



1 km

Airport



55 km

Sea



9 km

Public transport



500 m

Schools



3 km

Resort




9 km

## Contact us



**Elena Sokil**

 (+357) 95759512

 lenasokil0@gmail.com

